

گلوبال فیلتر

بستر امن تجهیزات صنعتی



تولید کننده و عرضه کننده
انواع فیلتر ها و روغن های صنعتی

تولید و عرضه انواع فیلتر ها و هوزینگ های آب

www.globalfilter.ir

فهرست

- ۱ گلوبال فیلتر
- ۲ فیلترهای ممبران فیلمتک آمریکا
- ۳ فیلتر ممبران فیلمتک BW۳۰-۴۰۰ صنعتی ۸ اینچ
- ۴ فیلتر ممبران فیلمتک BW۳۰-۴۰۴۰ صنعتی ۴ اینچ
- ۵ فیلتر ممبران فیلمتک SW۳۰-۴۰۴۰ سایز ۴ اینچ
- ۶ فیلتر ممبران فیلمتک LE۳۰-۴۰۰ سایز ۸ اینچ
- ۷ مشخصات اصلی فیلترهای ممبران فیلمتک
- ۹ فیلترهای کارتريجي پلی پروپیلن ملت بلون
- ۱۱ فیلتر الیاف تاییده
- ۱۳ فیلترهای کربنی گرانول
- ۱۴ فیلترهای کربن بلاک
- ۱۵ فیلترهای پست کربن
- ۱۶ فیلتر مینرال
- ۱۷ دستگاه های تصفیه آب صنعتی و غیر صنعتی
- ۱۸ سختی گیر
- ۱۹ کربن فعال
- ۲۰ تجهیزات تصفیه آب
- ۲۱ هوزینگ های بیگ وان
- ۲۳ فیلترهای بیگ وان
- ۲۵ پکیج فیلترهای دکتر مولر

گلوبال فیلتر

بستر امن تجهیزات صنعتی



گلوبال فیلتر در یک نگاه

گلوبال فیلتر تولید کننده و تامین کننده تجهیزات صنعتی، در تلاش است بستر امنی را برای صنعتگران

فراهم کند که در آن خرید و تامین تجهیزات مورد نیاز با آسودگی خاطر انجام شود.

ما مرجع کامل انواع فیلتر ها و روغن های صنعتی در ایران هستیم و به کیفیت و همین طور تنوع کالا

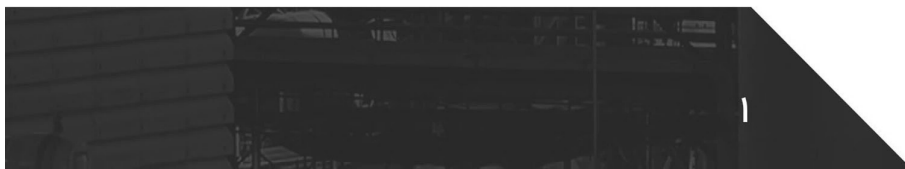
توجه ویژه ای داریم .

در شرایطی که اقتصاد ایران مورد حمله واقع شده و کالاهای خارجی از دسترسی ما خارج و یا تا حد قابل

ملاحظه ای افزایش قیمت داشته اند، تولید ملی و ملی گرایی تنها چاره کار است.

سال هاست که به شما می اندیشیم و در تلاشیم که با مهندسی معکوس درست و دقیق، کالای مورد نیاز

شما را با بهترین کیفیت تولید و تامین کنیم.



فیلترهای ممبران فیلمتک آمریکا

یکی از شناخته شده ترین و پر فروش ترین فیلترهای ممبران در حوزه صنعتی، فیلتر ممبران ساخت کارخانه DOW در آمریکا می باشد که با نام Filmtec شناخته می شود. فیلتر ممبران یا ممبرین را با عنوان آب شبرین کن صنعتی، نیز می شناسند. فیلتر ممبران تولیدی کارخانه DOW آمریکا به دو دسته تقسیم می شود:

فیلتر ممبران مناسب آب های لب شور

فیلتر ممبران مناسب آب دریا

در دسته بندی دیگری، فیلتر ممبران فیلمتک را بر حسب سایز به دو دسته ۴ اینچ و ۸ اینچ تقسیم بندی می کنند:

فیلتر ممبران فیلمتک ۸ اینچ

فیلتر ممبران فیلمتک ۴۰۰-۳۰۰ سایز ۸ اینچ

فیلتر ممبران فیلمتک LE ۴۰۰-۳۰۰ سایز ۸ اینچ

فیلتر ممبران فیلمتک ۴ اینچ

فیلتر ممبران فیلمتک ۴۰۴-۳۰۰ سایز ۴ اینچ

فیلتر ممبران فیلمتک ۴۰۴-۳۰۰ سایز ۴ اینچ

مشخصات فنی فیلتر ممبران فیلمتک

عمر فیلتر ممبران بین ۲ تا ۴ سال است. یکی از مهم ترین عوامل تاثیر گذار بر طول عمر فیلتر ممبران فیلمتک، شستشوی منظم CIP است، که متغیرهای زیر موجب اطلاع زمان درست CIP می شود:

کاهش میزان دبی آب تولیدی به میزان ۱۰ درصد

افزایش نمک ورودی به میزان ۱۰ درصد

افزایش فشار به میزان ۱۵ درصد

توصیه هایی در جهت نگهداری و افزایش طول عمر فیلتر ممبران فیلمتک

در مورد استفاده از سیستم های اسمز معکوس، جهت جلوگیری از آسیب رسیدن به فیلتر ممبران و افزایش طول عمر، نیاز به

مراقبت از فیلتر در برابر شوک های الکتریکی، و تغذیه بیش از حد فیلتر ممبران باشید.

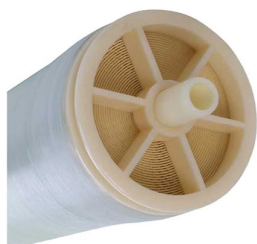
در صورت خاموشی ناگهانی سیستم، فیلتر ممبران در محلول نگهدارنده که به این منظور تولید شده اند، نگهداری کنید، این کار

موجب جلوگیری از رشد عوامل بیولوژیکی بر روی فیلتر ممبران می شود.

قبل از استفاده و راه اندازی فیلتر ممبران، از کالیبره بودن و آب بندی کامل تمامی سیستم اطمینان حاصل نمایید.

فشار جریان ورودی باید به تدریج و طی زمان ۳۰ تا ۶۰ ثانیه به صورت تدریجی افزایش یابد.

سرعت جریان متقاطع باید به تدریج و طی زمان ۱۵ تا ۲۰ ثانیه به عدد مورد نظر برسد.



فیلتر ممبران فیلمتک ۴۰۰-۳۰۰ BW صنعتی ۸ اینچ

فیلتر ممبران ۸ اینچ صنعتی یکی از پر کاربردترین فیلترهای صنعتی ساخت کارخانه DOW آمریکا، می باشد. از پرکاربردترین ممبران های ۸ اینچ، مدل ۴۰۰-۳۰۰ BW می باشد. بیشترین کاربرد این فیلتر در تصفیه آب صنعتی و نمک زدایی و همین طور تولید آب آشامیدنی شهری می باشد. فیلتر ممبران فیلمتک تصفیه آب صنعتی ۴۰۰-۳۰۰ BW، با طراحی اتوماتیک، مناسب ترین گزینه برای آب های لب شور (Brackish Water) است.

از مزایای این فیلتر، قابلیت حذف بالا املاح آب، قابلیت تحمل طیف وسیعی از PH که در محدوده ۱ تا ۱۳ کاربرد دارد، بدنه مقاوم و طول عمر بسیار بالا از مزایای این فیلتر می باشد. فیلتر ممبران فیلمتک ۸ اینچ صنعتی، آب های لب شور را به آب شیرین تبدیل می کند.



حداکثر فشار قابل تحمل	41 بار
حداکثر افت فشار	1 بار
دمای مناسب کاری	45 درجه سانتی گراد
محدوده PH	2 تا 11
محدوده PH زمان شستشو در 30 دقیقه	1 تا 13
حداکثر نرخ جریان تصفیه	40000 لیتر در روز
حداکثر کدورت قابل قبول آب خام	SDI 5
حداکثر کلر قابل تحمل	کمتر از 1 PRM
دبی آب تصفیه شده	40 متر مکعب در روز
وزن بدون جعبه	11.7 کیلوگرم
سطح موثر فیلتراسیون	37 متر مربع
ضخامت Feed Spacer	28 میلی متر
جنس	غشای پلی آمید
ابعاد	8.40 اینچ
پوشش خارجی	فایبر گلاس سخت
جنس ممبران	کامپوزیت ورق نازک پلی آمید
اندازه هوزینگ و پرشروسل	8 اینچ
حداکثر نرخ جریان تغذیه	19.3 متر مکعب در ساعت

فیلتر ممبران فیلمتک BW۳۰-۴۰۴۰ صنعتی ۴ اینچ

۳۰-۴۰۴۰ برای تصفیه آب به روش اسمز معکوس BW فیلتر ممبران فیلمتک صنعتی ۴ اینچ اصل مدل نیمه صنعتی و هم چنین صنعتی سبک، قابل استفاده است. بدنه مقاوم این فیلتر ممبران فیلمتک موجب ۳۰-۴۰۴۰ شده تا در پرشر وسل های ۳ المانه و بیشتر مورد استفاده قرار گیرد. فیلتر ممبران مدل مناسب آب های لب شور است، در طول شبانه روز ۲۴۰۰ گالن آب را تصفیه می کند.



حد اکثر فشار قابل تحمل	21 بار
حد اکثر افت فشار	1 بار
دمای مناسب کاری	45 درجه سانتی گراد
محدوده PH	2 تا 11
محدوده PH زمان شستشو در دقیقه	1 تا 13
حد اکثر نرخ جریان تصفیه	3600 لیتر در روز
حد اکثر کدورت قابل قبول آب خام	SDI 5
حد اکثر کلر قابل تحمل	کمتر از 0.1 PRM
ابعاد	40*4 اینچ
حد اکثر توان تولید	9000 لیتر در شبانه روز
سطح موثر فیلتراسیون	78 فوت مربع
جنس پوشش خارجی	فایبر گلاس سخت
جنس ممبران	کامپوزیت ورق نازک پلی آمید
اندازه هوزینگ و پرشر وسل	4 اینچ

فیلتر ممبران فیلمتک ۴۰۴۰-SW۳۰ سایز ۴ اینچ

فیلتر ممبران های دریایی برند فیلمتک دارای بالاترین بهره وری و هم چنین بالاترین میزان جذب نمک می باشند. این مزایا موجب می شود تا هزینه های عملیاتی کاهش یابد. از سری فیلتر های Sea Water برای آب های زیرزمینی و دریایی می توان استفاده کرد



69 بار	حداکثر فشار قابل تحمل
1 بار	حداکثر افت فشار
45 درجه سانتی گراد	دمای مناسب کاری
2 تا 11	محدوده PH
1 تا 13	محدوده PH زمان شستشو در 30 دقیقه
7.4 متر مکعب در ساعت	نرخ جریان تصفیه
SDI 5	حداکثر کدورت قابل قبول آب خام
0.1 پی پی ام	حداکثر کلر قابل تحمل
9000 لیتر در شبانه روز	حداکثر توان تولید
80 فوت مربع	سطح موثر فیلتراسیون
28 میلی متر	ضخامت FEED SPACER
3.9*40 اینچ	ابعاد
فایبر گلاس سخت	پوشش خارجی
کامپوزیت ورق نازک پلی آمید	جنس ممبران
4 اینچ	اندازه هوزینگ و پرشروسل

فیلتر ممبران فیلمتک LE ۴۰۰-۳۰۰ SW ۳۰۰ سایز ۸ اینچ

برای آب های شور دریا و آب های زیر زمینی کاربرد LE ۳۰۰-۴۰۰ SW فیلتر ممبران فیلمتک ۸ اینچ مدل دارد. از مزیت های این فیلتر می توان به دو ویژگی های منحصر به فرد این فیلتر اشاره کرد که قابلیت حذف نمک بالا و مورد بعدی مصرف پایین انرژی است، این دو ویژگی در کنار هم موجب کاهش هزینه های تصفیه آب در آب شیرین کن های نوع دریایی می شود.

می توان حذف نمک از آب دریا، تامین LE ۳۰۰-۴۰۰ SW از کاربرد های فیلتر ممبران فیلمتک ۸ اینچ مدل آب آشامیدنی از آب شور دریا در نواحی و مناطقی که با کمبود آب مواجه هستند و همین طور نمک زدایی از آب برای صنایعی که نزدیک به دریا هستند، اشاره کرد.



69 بار	حداکثر فشار قابل تحمل
1 بار	حداکثر افت فشار
45 درجه سانتی گراد	دمای مناسب کاری
2 تا 11	محدوده PH
1 تا 13	محدوده PH زمان شستشو در 30 دقیقه
29000 لیتر در روز	نرخ جریان تصفیه
SDI 5	حداکثر کدورت قابل قبول آب خام
0.1 پی پی ام	حداکثر کلر قابل تحمل
28 متر مکعب در روز	حداکثر توان تولید
400 فیت	سطح موثر فیلتراسیون
28 میلی متر	ضخامت FEED SPACER
فایبر گلس سخت	پوشش خارجی
کامپوزیت ورق نازک پلی آمید	جنس ممبران
8 اینچ	اندازه هوزینگ و پرشروسل

مشخصات و اطلاعات اصلی محصولات فیلمتک

DOW FILMTEC™ BW30-400 Element

Description

Ideal for: reverse osmosis plant managers and operators dealing with controlled pre-treatment waters and seeking consistent, high performance, long element life and increased productivity.

Offering decades of proven performance, DOW FILMTEC™ BW30-400:

- Delivers high quality permeate water while minimizing CAPEX
- Offers most effective cleaning performance, robustness and durability due to its widest cleaning pH range (1 – 13) tolerance and the support of Dow technical representatives



Product Type

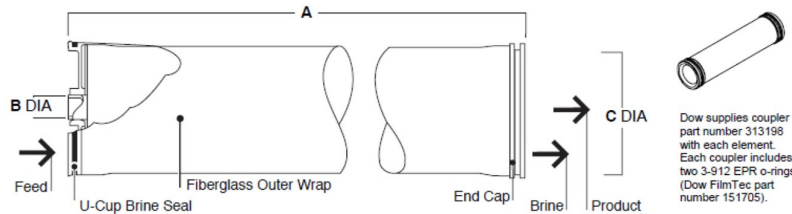
Spiral-wound element with polyamide thin-film composite membrane

Product Specifications

DOW FILMTEC™ Element	Active Area		Feed Spacer Thickness (mil)	Permeate Flow Rate		Typical Stabilized Salt Rejection (%)	Minimum Salt Rejection (%)
	(ft ²)	(m ²)		(GPD)	(m ³ /d)		
BW30-400	400	37	28	10,500	40	99.5	99.0

1. Permeate flow and salt (NaCl) rejection based on the following standard test conditions: 2,000 ppm NaCl, 225 psi (15.5 bar), 77°F (25°C), pH 8, 15% recovery.
2. Flow rates for individual elements may vary but will be no more than 15% below the value shown.
3. Stabilized salt rejection is generally achieved within 24-48 hours of continuous use; depending upon feedwater characteristics and operating conditions.
4. Sales specifications may vary as design revisions take place.
5. Active area guaranteed \pm 3%. Active area as stated by Dow Water & Process Solutions is not comparable to nominal membrane area often stated by some manufacturers. Measurement method described in Form No. 609-00434.

Element Dimensions



DOW FILMTEC™ Element	A		B		C	
	(in.)	(mm)	(in.)	(mm)	(in.)	(mm)
BW30-400	40.0	1,016	1.125 ID	29 ID	7.9	201

1. Refer to Dow Water & Process Solutions Design Guidelines for multiple-element applications. 1 inch = 25.4 mm
2. Element to fit nominal 8-inch (203-mm) I.D. pressure vessel.

مشخصات و اطلاعات اصلی محصولات فیلمتک

Operating and Cleaning Limits

Maximum Operating Temperature ^a	113°F (45°C)
Maximum Operating Pressure	600 psig (41 bar)
Maximum Element Pressure Drop	15 psig (1.0 bar)
pH Range, Continuous Operation ^a	2 – 11
pH Range, Short-Term Cleaning (30 min.) ^b	1 – 13
Maximum Feed Silt Density Index (SDI)	SDI 5
Free Chlorine Tolerance ^c	< 0.1 ppm

^a Maximum temperature for continuous operation above pH 10 is 95°F (35°C).

^b Refer to Cleaning Guidelines in specification sheet 609-23010.

^c Under certain conditions, the presence of free chlorine and other oxidizing agents will cause premature membrane failure. Since oxidation damage is not covered under warranty, Dow Water & Process Solutions recommends removing residual free chlorine by pretreatment prior to membrane exposure. Please refer to technical bulletin "[Dechlorinating Feedwater](#)" for more information.

Additional Important Information

Before use or storage, review these additional resources for important information:

- [Usage Guidelines for DOW FILMTEC™ 8" Elements](#)
- [System Operation: Initial Start-Up](#)

Regulatory Note

These membranes may be subject to drinking water application restrictions in some countries; please check the application status before use and sale.

Product Stewardship

Dow has a fundamental concern for all who make, distribute, and use its products, and for the environment in which we live. This concern is the basis for our product stewardship philosophy by which we assess the safety, health, and environmental information on our products and then take appropriate steps to protect employee and public health and our environment. The success of our product stewardship program rests with each and every individual involved with Dow products—from the initial concept and research, to manufacture, use, sale, disposal, and recycle of each product.

Customer Notice

Dow strongly encourages its customers to review both their manufacturing processes and their applications of Dow products from the standpoint of human health and environmental quality to ensure that Dow products are not used in ways for which they are not intended or tested. Dow personnel are available to answer your questions and to provide reasonable technical support.

DOW FILMTEC™ Membranes Contact Dow Water & Process Solutions:

North America: 1-800-447-4369
Latin America: (+55) 11-5188-9222
Europe: +800-3-694-6367
Italy: +800-783-825
South Africa: +0800 99 5078
Pacific: +800 7776 7776
China: +400 889-0789

<http://www.dowwaterandprocess.com>

Notice: The use of this product in and of itself does not necessarily guarantee the removal of cysts and pathogens from water. Effective cyst and pathogen reduction is dependent on the complete system design and on the operation and maintenance of the system.

NOTICE: No freedom from infringement of any patent owned by Dow or others is to be inferred. Because use conditions and applicable laws may differ from one location to another and may change with time, Customer is responsible for determining whether products and the information in this document are appropriate for Customer's use and for ensuring that Customer's workplace and disposal practices are in compliance with applicable laws and other government enactments. The product shown in this literature may not be available for sale and/or available in all geographies where Dow is represented. The claims made may not have been approved for use in all countries. Dow assumes no obligation or liability for the information in this document. References to "Dow" or the "Company" mean the Dow legal entity selling the products to Customer unless otherwise expressly noted. NO WARRANTIES ARE GIVEN; ALL IMPLIED WARRANTIES OF MERCHANTABILITY OR FITNESS FOR A PARTICULAR PURPOSE ARE EXPRESSLY EXCLUDED.

فیلتر های کارتریجی پلی پروپیلن ملت بلون

melt blown polypropylene cartridge filter

فیلتر های ملت بلون از الیاف خاص پلی پروپیلن تولید میشود. این فیلتر ها نتیجه بهره گیری از آخرین تکنولوژی های روز دنیا در تولید الیاف میکرونی است. در این تکنولوژی الیاف به گونه ای آرایش می یابد که در جهت حرکت سیال دارای ضخامت کمتر و در نتیجه فیلتراسیون مرحله به مرحله می گردد. ساختار فیلتر های ملت بلون از سه لایه دارای منافذ سه بعدی می باشد. قطر الیاف ملت بلون تشکیل دهنده این لایه ها از خارج به داخل متغییر است که نتیجه آن تصفیه مرحله به مرحله سیال و ظرفیت جذب بالاتر و طول عمر بیشتر فیلتر خواهد بود. این فیلتر ها بر حسب نیاز مشتری در حالت های واشر دار و کپ دار نیز تولید می گردد.

ویژگی ها و مزایا :

- قدرت فیلتراسیون بالای فیلتر های الیافی تولید شده با تکنولوژی ملت بلون
- گنجایش بالای نگهداری آلاینده ها به علت سه بعدی بودن منافذ لایه های فیلتر ها
- طول عمر بالای تعویض
- ساختار سه لایه کارتریج ۱۰۰ پلی پیلن برای سازگاری با دامنه وسیع از فرآیند های سیال
- افت فشار کم
- بدون طعم و بو
- استفاده از مواد اولیه با گرید بهداشتی
- ایجاد شده از باند های حرارتی بدون استفاده از هر گونه پوشش و چسب
- مقاومت شیمیایی بالا در برابر سیالات و مواد شیمیایی و اسیدی
- مطابق با الزامات FDA



فیلتر های کارتریجی پلی پروپیلن ملت بلون

melt blown polypropylene cartridge filter

کاربرد ها :

پیش فیلتر جهت سیستم های تصفیه آب

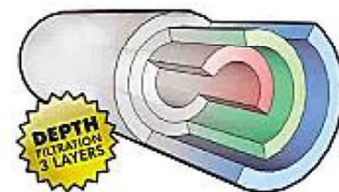
فیلتراسیون آب سیستم های خنک کننده در صنایع نیمه هادی

فیلتراسیون سیالات شیمیایی با غلظت کم و متوسط

فیلتراسیون آب جهت فرآیند های تولید و بازیافت آب مصرفی کارخانجات

فیلتراسیون رنگ در صنعت تابلو نقاشی

مقیاس	فیلتر کارتریج پلی پروپیلن ملت بلون	مدل
میکرون	0.1-3-5-10-25-50-75-100	درجه بندی
اینچ	5-10-20-30-40	طول فیلتر
میلیمتر	28-32-34-38	قطر داخلی
میلیمتر	بر حسب نیاز مشتری 48-115	قطر خارجی
پلی پروپیلن	100%	جنس
کیلوگرم بر حسب سانتی متر مربع	5	افت فشار
سانتی گراد	75 درجه	حداکثر دما



فیلتر های الیاف تاییده

String wound cartridge Filters

المنت های الیاف تاییده شده از سری فیلتر های عمقی با ظرفیت جذب بالای ذرات و ناخالصی ها می باشد. در حالیکه سیال بایستی از مقدار مدیا بسیار کمی عبور نماید. این فیلتر ها با استفاده از این فرآیند پیچش مدیا به دور هسته با سرعت بالا و بصورت پیوسته تولید میگردد. فیلتر به صورت یک تکه و دارای صدها تونل الماس شکل می باشد که تدریجا از قطر خارجی به طرف هسته کوچکتر می شود. هنگامی که سیال به سمت مرکز فیلتر حرکت می کند ذرات به تدریج به تله می افتد (ذرات درشت و قست های بیرونی و ذرات ریز در قسمت درونی) در این حالت گنجایش نگهداری بسیار بیشتری نسبت به حالتی که فیلتر دارای ثابت با ابعاد و سایز روزنه یکسان باشد به وجود می آید. ضمنا بر حسب نیاز مشتری امکان اضافه کردن یک لایه اسپان باند به ور هسته جهت اطمینان از درجه فیلتراسیون و بالا بردن دقت فیلتراسیون وجود دارد.

ویژگی ها و مزایا :

- ظرفیت جذب ذرات و ناخالصی های بالا
- تنوع مدیا کاربردی جهت سازگاری با سیالات شیمیایی
- سرویس طولانی و افت فشار پایین
- بدون طعم و بو و استفاده از گرید بهداشتی مواد اولیه
- استفاده از هسته مناسب بر حسب نیاز برای کاربرد در دماها و شرایط مختلف شیمیایی



فیلتر های الیاف تاییده

String wound cartridge Filters

کاربرد ها :

- سیستم های آب آشامیدنی
- فرآیند های شیمیایی
- دارویی - الکترونیک
- آبکاری
- پوشش دهنده ها
- سیستم های تصفیه آب R.O

گلوبال فیلتر قادر به تولید فیلتر های نخ تاییده با انواع نخ ها مانند پلی پروپیلن، پلی استر و کتان می باشد.

مقیاس	فیلتر های الیاف تاییده	مدل
-	پلی پروپیلن- نخ سفید	مدیا فیلتر
اینچ	10-20-30-40	طول فیلتر
میکرون	1-5-10-25	درجه بندی
پلی پروپیلن	100%	مواد اصلی
میلیمتر	28	قطر داخلی
میلیمتر	63-114	قطر خارجی

شرایط عملکردی برای انواع نخ (بر حسب C)	
60 درجه - 70 درجه	پلی پروپیلن
110 درجه - 120 درجه	پلی استر
120 درجه - 140 درجه	کتان



فیلتر های کربنی گرانول

Granular Activated Carbon Filters (GAC)

فیلتر های کربونی گرانولی انتخابی عالی جهت کاهش طعم و بوی کار باقیمانده و گاز های فرار آلی از آب می باشد. این فیلتر ها حاوی گرانول کربن اکتیو پایه گیاهی یا زغال سنگ می باشد. ساختار فیلتر به گونه ای است که به آب از یک انتها وارده شده و پس از گذری از بستر کربن اکتو از انتهای دیگر کارتريج خارج می گردد. این در حالیست که یک ابر متخلخل از عبور ذرات بزرگتر جلوگیری می نماید.

کاربرد ها :

آب شرب ، صنایع غذایی ، تصفیه فاضلاب صنعتی فرآیند آبکاری ، پیش تصفیه در فرآیند اسمز معکوس پتروشیمی ، صنایع شیمیایی

مشخصات کارتريج :

- مدیا: کربن اکتیو پایه گیاهی یا زغال سنگ فعال شده
- جنس کپ ها: پلی استر
- نحوه اتصال به بدنه : پیچشی یا جوش الکتراسونیک
- جنس بدنه : پلی اتیلن
- جنس پد داخلی: پلی پروپیلن
- جنس واشر : پی وی سی

مقیاس	فیلتر های کربنی گرانول	مدل
-	کربن فعال شده گرانول - پلی پروپیلن	مدیا فیلتر
اینچ	10-20	طول فیلتر
میکرون	5	رتبه بندی
-	پلی پروپیلن، کربن های فعال بهداشتی ، کربن فعال تهیه شده از پوست نارگیل ، گردو ، بادام	مواد اصلی
میلیمتر	63-110	قطر خارجی
ساعتی گراد	80 تا 4	حداکثر دما
درصد	حداقل 95	سختی کربن فعال

ویژگی ها و مزایا :

- کاهش چشم گیر کلر
- حذف طعم و بو به طور همزمان
- جلوگیری از رشدبکتری ها همراه با عملکرد کربن گرانول فعال
- افت فشار کم، ظرفیت نگه داری بالای ناخالصی ها



فیلتر های کربن بلاک

Carbon Block Filters (CTO)

این فیلتر از کربن اکتیو به وسیله رزین سخت و به روش اکستروژن تولید می گردد. تکنولوژی و مواد با کیفیت بالا باعث افزایش دوام، افت فشار کم و نرخ فیلتراسیون شده است. این فیلتر موثر ترین روش در رفع بو و طعم بد، کلر و میکروارگانیسم ها در آب می باشد. فیلتر کربنی راه حل اقتصادی برای کاربرد های خانگی، تجاری و صنعتی می باشد.

کاربرد ها :

ویژگی ها و مزایا :

- جذب عالی بدون رهاسازی ذرات کربن
- دفع کلر، مواد آلی، طعم و بوی نامطبوع و سایر ناخالصی های محلول در آب
- ظرفیت جذب آلودگی بالا، افت فشار کم و فیلتراسیون موثر
- عمر زیاد فیلتر
- آب شرب، صنایع غذایی، تصفیه فاضلاب صنعتی، فرآیند آبکاری، پیش تصفیه در فرآیند اسمز معکوس، پتروشیمی، صنایع شیمیایی
- کاربرد های مختلف در فیلتراسیون سیالات مختلف از جمله صنایع دارو سازی پتروشیمی، گاز و آب
- مشخصات اجزای فیلتر کربن بلاک :
- مواد تشکیل دهنده کربن بلاک : کربن اکتیو با پایه پوست نارگیل، گردو یا زغال سنگ
- افت فشار مجاز : حداکثر ۷ بار در ۲۵ درجه سانتیگراد
- افت فشار تعویض : ۲ بار
- جنس کپ دو سر فیلتر : پلی پروپیلن
- فشار عملیاتی : ۱۷ بار
- جنس واشر آب بندی : PVC پزشکی کد UMDNS
- دبی عبوری : ۵ لیتر بر دقیقه (برای فیلتر ۱۰ اینچ)
- جنس توری : پلی اتیلن
- جنس کاور داخل و خارج فیلتر : پلی پروپیلن



مقیاس	فیلتر کربن بلاک	مدل
اینچ	10-20	سایز
میلیمتر	30	قطر داخلی
میلیمتر	63	قطر خارجی
میکرون	5-10	درجه بندی
ساتی گراد	80	حداکثر دما
درصد	حداقل 95	سختی کربن اکتیو

فیلتر های پست کربن

Post Carbon & Water Dispenser Filters

فیلتر های پست کربن به شکل کپسولی ، پر شده از دانه های کربن فعال دانه ای (گرانول، زغال اکتیو) بوده و در دستگاه های فرآیند اسمز معکوس بعنوان فیلتر مرحله پنجم و بعد از مخزن مورد استفاده قرار میگیرد. این فیلتر تاثیرات ناشی از ماندگاری آب در داخل مخازن را از بین برده و همچنین باعث شفافیت و از بین رفتن رنگ، بو و طعم نامطبوع آب میشود زمان تعویض آن به مدت زمان سپری شده از بکارگیری و میزان مصرف آب بستگی دارد این کارتریج یک بار مصرف بوده و بعد از انسداد منافذ کربن فعال باید تعویض گردد و زمان آن بر اساس میزان مصرف آب به واحد گالن روی فیلتر درج گردید است. به طور معمول عمر آن در حالت مصرف عادی دوازده ماه در نظر میگیرند. در یک طرف این کارتریج یک فلش جهت دار قرار دارد که در هنگام نصب باید به این امر دقت گردد که جهت مسیر ورود و خروج آب در جهت فلش قرار می گیرد. این فیلتر به عنوان فیلتر مرحله پنجم نیز نامیده می شود.

مدل	فیلترپست کربن	مقیاس
طول عمر یکساله	1500	Gallon
حداکثر سرعت جریان	50	GPM
حداکثر فشار	100	PSI
حداقل فشار ورودی	25	PSI
حداکثر دما	100	سانتی گراد

ویژگی ها و مزایا :

از بین بردن رسوبات

کاهش طعم و بوی آب و حذف کلر و سایر آلاینده های شیمیایی

کاربرد ها :

فرآیند اسمز معکوس

یخچال ها و فریزر ها و یخ ساز ها

بستنی ساز ها



فیلترهای مینرال

Mineral filter

این فیلتر به شکل کپسولی، پر شده از دانه های معدنی بوده و معمولا در ای پوسته ای به رنگ زرد و شفاف و بی رنگ و برخی رنگ های دیگر است . ظرفیت تصفیه آب با واحد لیتر یا گالن روی آن درج شود و معمولا هر یک سال یکبار با میزان مصرف متوسط یک خانوار تعویض می شود.

کاربرد ها :

فیلترهای مینرال (معدنی، قلیایی، کلسیمی) که در تصفیه آب های چند مرحله ای استفاده می شوند، بیشتر به خاطر خنثی کردن آب های اسیدی خروجی از دستگاه تصفیه بکار میروند که در آنها به دلیل حذف مواد معدنی از آب، تعادل آن برهم خورده است.



مقیاس	فیلتر های مینرال	مدل
میلیمتر	53	قطر
میلیمتر	254	طول
لیتر در ساعت	250	حداکثر سرعت جریان
PSI	100	حداکثر فشار
ساعتی گراد	50	حداکثر دما
لیتر	6000	ظرفیت

دستگاه های تصفیه آب صنعتی و نیمه صنعتی

Industrial water purification systems

اسمز معکوس (R.O)

یکی از اقتصادی ترین و بهینه ترین روش های تولید آب شیرین از آبهای لب شور و دریا و همچنین با خلوص بالا استفاده از مکانیزم غشاء نیمه تراوا می باشد که میتواند آب تصفیه شده با TDS کمتر از ۳mg/lit را تولید نماید. در این روش آب با فشار بیشتر از فشار اسمز از غشاء نیمه تراوا (ممبران) عبور کرده و به دو قسمت آب تصفیه شده و آب شور تبدیل میگردد.

مزایا استفاده :

- اقتصادی بودن سیستم اسمز معکوس نسبت به روش های دیگر
- عدم عبور باکتری و ویروس ها و مواد تب زا (پاتوژن) از ممبران
- راهبری آسان و کاهش هزینه های تعمیرات و نگهداری
- امکان کار مداوم بدون نیاز به توقف های ادواری
- مصرف انرژی کم نسبت به روش هایی تقطیری

قابلیت سیستم :

- طراحی بهینه با کمترین فضای نصب و کمترین مصرف انرژی
- شاسی دستگاه از جنس استیل ضد زنگ یا کربن استیل با پوشش و رنگ مقاوم در برابر خوردگی
- قطع خودکار جریان در هنگام پر شدن تانک ذخیره آب تصفیه شده
- نمایشگر های فشار آب ورودی و خروجی در نقاط مختلف سیستم
- سیستم شستشو با مواد شیمیایی (CIP) جهت افزایش عمر فیلتر ها
- استفاده از سیستم کامپیوتری تمام اتوماتیک ROC و کاکرد بسیار

موارد کاربرد :

- تهیه آب صنعتی با خلوص بالا جهت مصرف در بویلر بخار، برج خنک کن و کلیه سیستم های حرارتی و برودتی
- تهیه آب USP و WFI جهت مصارف پزشکی و بیولوژیکی
- تهیه آب مورد مصرف در صنایع نفت ، گاز، پتروشیمی و نیروگاه
- شیرین سازی آب های شور سخت جهت آشامیدن
- تهیه آب مناسب جهت محصولات متنوع در صنایع غذایی ، نوشیدنی ، آرایشی و بهداشتی
- تصفیه نهایی پساب های صنعتی

ساده

- لوله کشی استیل ضد زنگ در بخش های تحت فشار
- شیر دور ریز اتوماتیک (Auto Flush Value)
- شیر میکس جهت تنظیم TDS آب خروجی
- نمایشگر های دبی آب تصفیه شده و پساب
- نمایشگر TDS یا EC و PLL یا Rx
- فیلتر های پیش تصفیه مورد نیاز
- نصب و راه اندازی سریع و آسان
- بازیافت بهینه آب



سختی گیر رزینی ، دیونایزر شیمیایی و UV

Resin Softener, Deionizer, UV

سختی آب عامل ایجاد رسوب در دیگ بخار ، مبدل حرارتی، برج خنک کن ، چیلر و سایر سیستم های تبادل حرارت می باشد. رسوب ایجاد شده باعث بیش از حد گرم شدن سطوح فلزی، افزایش مصرف انرژی ، خوردگی و کاهش عمر مفید تجهیزات می گردد
مزایا استفاده :

• تحمل فشار بالا تا ۱۰.۵ بار (فشار کار دائم حداکثر ۶ بار)

• مقاومت بالا در مقابل خوردگی ناشی از مواد شیمیایی

• عدم زنگ زدگی ، پوسیدگی و رسوب گذاری

• منابع دارای استاندارد های CE و ASME

• سبکی قابل ملاحظه



• استفاده از شیر های تمام اتوماتیک که تمام مراحل لازم جهت کارکرد سختی گیر را بدون نیاز به اپراتور انجام میدهد.

• استفاده از شیر های تمام اتوماتیک دارای مراحل شستشوی اضافی جهت وارد نشدن آب نمک به داخل سیستم

انواع دیگر تصفیه آب :

یون زدای شیمیایی (Deionizer)

فیلتر های میکرونی (MF)

چند راهه نیمه اتوماتیک

چند راه تمام اتوماتیک

اشعه فرابنفش (UV)

آب مقطر ساز آزمایشگاهی

تامین کربن فعال، ممبران، سیلیس و رزین

Supply of equipment for industrial

کربن فعال

- کربن اکتیو گرانول فاز مایع بصورت گرانول در مش ۶-۳۰ با جذب ید بیش از ۱۰۰۰ Mgr/gr در PH های مختلف
- کربن اکتیو فاز گاز بصورت گرانول با سطح ویژه بیش از ۱۰۰۰ Mgr/gr
- آنتراسیت اکتیو شده با استفاده از منابع داخلی و با مش های (۶۰-۳۰) و جذب ۳۰۰ تا ۱۰۰۰ Mgr/gr

ممبران و وسل

ممبران (Memberane) ها در واقع، لایه های نازک از جنس غشاء نیمه تراوا هستند که قادرند تا ذرات معلق را از مایع، زمانی که با فشار از آن عبور می کنند، جدا کنند. استفاده از ممبران در صنعت تصفیه آب برای حذف شوری، سختی، باکتری، میکروارگانیسم، ذرات و مواد آلی، به سرعت در حال افزایش است.

با توجه به توصیه های زیادی که در حال حاضر روی کاهش استفاده از افزودن مواد شیمیایی (به عنوان مثال کلر زنی) برای تصفیه آب می شود، کاربرد و ترویج روش های جداسازی فیزیکی ذرات و آلاینده ها توسط ممبران ها بسیار مورد توجه قرار گرفته است

و با توسعه فناوری در طراحی و تولید انواع ممبران، شاهد کاهش هزینه تولید آنها هستیم.

سیلیس

ماسه سیلیس از محصولات شرکت، مورد مصرف در فیلتر های تصفیه می باشد. این محصول با دانه بندی های مختلف می باشد. گلوبال فیلتر آمادگی دارد محصولات خود را در دانه بندی و بسته بندی مطابق نیاز مشتری عرضه نماید.

انواع رزین های تعویض یونی:

رزین های تصفیه آب (کاتیون، آنیون و میکس بد)

رزین های حذف نیترات و آهن

رزین های خالص سازی مواد آلی و پتروشیمی (متانول، آمین و ...)



تامین تجهیزات یدکی تصفیه آب صنعتی

Supply of Equipment for Industrial

گلوبال فیلتر امکان تامین کلیه تجهیزات و قطعات سیستم های RO به صورت مستقیم از سازندگان داخلی و خارجی با بهترین قیمت در حداقل زمان را دارا می باشد.

– مخازن FRP

انواع مخازن FRP در ابعاد مختلف جهت پیش تصفیه های شنی و کربنی و سختی رزینی و دیونایزر

– هوزینگ کاتریج

استنلس استیل ۳۱۶ و ۱۳۱۶ هوزینگ استیل به صورت تک المانه، سه المانه، پنج المانه تا ۱۵ المانه

– لوازم اندازه گیری

شامل انواع کیت و ابزار اندازه گیری سختی، PH, TDS, EC, ORP، کدورت فشار، دما، دبی، کلر و غیره

– مواد شیمیایی

کلر، آنتی اسکالانت، اسید های شستشوی ممبران و غیره...

– بگ فیلتر

– فیلتر های آکاردئونی

– فیلتر های ناپلونی و پلیتد

– فیلتر های آکاردئونی

– هوزینگ و کارتریج Big one

هوزینگ ۲۳ اینچ بیگ وان



هوزینگ 23 اینچ بیگ وان	نام
23 اینچ	طول
16 متر مکعب بر ساعت	جریان عبور آب
پلی پروپیلین	جنس
گالوانیزه	بست و ساپورت
NBR70	واشر
6 بار	حداکثر فشار کاری
20 بار	فشار انفجار
40 ° C	حداکثر دمای کاری
3 اینچ	ورودی خروجی
1090*388 mm	ابعاد
19 kg	وزن

هوزینگ ۴۰ اینچ بیگ وان



هوزینگ 40 اینچ بیگ وان	نام
40 اینچ	طول
مترمکعب بر ساعت 32	جریان عبور آب
پلی پروپیلین	جنس
گالوانیزه	بست و ساپورت
NBR70	واشر
6 بار	حداکثر فشار کاری
20 بار	فشار انفجار
40° C	حداکثر دمای کاری
3 اینچ	ورودی خروجی
1500*388 mm	ابعاد
22 kg	وزن

فیلتر ۴۰ اینچ بیگ وان



فیلتر 40 اینچ بیگ وان	نام
1-5-20-5-50 Micro	مقدار فیلتراسیون
40 اینچ	طول
32	جریان عبور آب
پلی پروپیلن 100%	جنس فیلتر و هسته
NBA70	جنس واشر
76 mm	قطر داخلی
147.5 mm	قطر خارجی
80%	راندمان
60 بار	حداکثر فشار کاری
80° C	حداکثر دمای کاری

فیلتر ۲۳ اینچ بیگ وان



فیلتر 23 اینچ بیگ وان	نام
1-5-20-5-50 Micro	مقدار فیلتراسیون
23 اینچ	طول
16	جریان عبور آب
پلی پروپیلن 100%	جنس فیلتر و هسته
NBA70	جنس واشر
76 mm	قطر داخلی
147.5 mm	قطر خارجی
80%	راندمان
60 بار	حداکثر فشار کاری
80° C	حداکثر دمای کاری

پکیج فیلتر های دکتر مولر

مراحل کارکرد :

۱. فرآیند فیلتراسیون

۲. تخلیه مخزن

۳. خشک کردن کیک

۴. تمیز کردن فیلتر توسط جریان معکوس هوا

۵. تخلیه کیک

۶. شستشو پاششی و Back Wash

خصوصیات و مزایا :

• کارکرد کاملا اتوماتیک (بدون نیاز به نیرو انسانی) و سیستم

تمیز کاری اتوماتیک

• قابلیت کاربرد در صنایع و فرآیندهای مختلف

• ظرفیت در نگهداری بالا ذرات و سرویس دهی طولانی

• سطح بالای فیلتراسیون

• نرخ جریان بالا

• مقاوم در برابر سیالات با ویسکوزیته بالا

کاربرد ها :

• از بهترین گزینه های ممکن جهت فیلتراسیون سیالات دوغابی

شکل و دارای ویسکوزیته بالا

• تصفیه آمین در فرآیند شیرین سازی گاز ترش

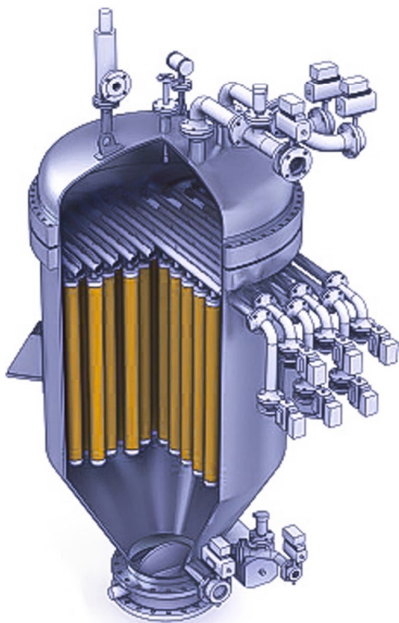
• فرآیند تولید PVC و محصولات کلردار دیگر (بخش شفاف سازی

آب نمک کارخانجات Chlor-alkali)

• صنایع دارویی، آرایشی و بهداشتی

• صنایع تولید مواد غذایی و آشامیدنی

• صنایع میکروبیولوژیکی و بیوشیمیایی





گلوبال فیلتر

WWW.GLOBALFILTER.IR



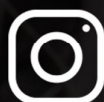
۰۹۱۹۲۵۷۸۷۱۵



۰۹۹۸۱۰۸۱۹۰۰



۰۹۳۷۸۳۱۵۶۳۲



globalfilter_official